



NAGEH LIDERANÇA

NÚCLEO DE APOIO A GESTÃO HOSPITALAR

27/09/2019



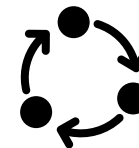
Grupo aberto, formado a partir da manifestação de interesse dos profissionais da área de gestão da qualidade hospitalar de organizações e serviços de saúde.



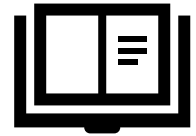
Ser um espaço para troca de experiências com estímulo ao aprendizado organizacional, à gestão baseada em dados, fatos e orientação por processos, visando à melhoria contínua.



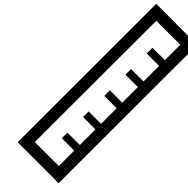
Estimular o processo de benchmarking, para identificar, comparar, adequar e reproduzir as melhores práticas.



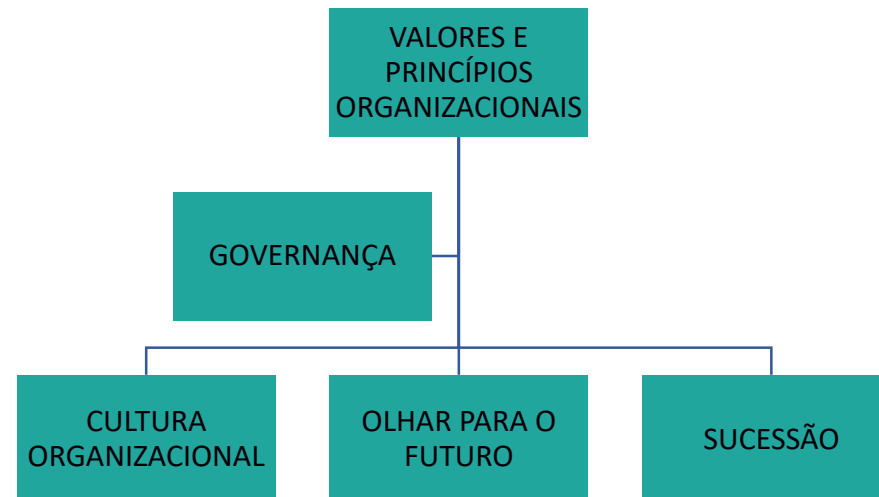
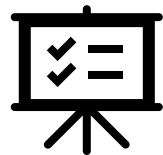
Reuniões presenciais e/ou por meio de webconferência; ferramenta digital/ tecnológica.



Roteiro de Visitas – Versão 11
(Novembro de 2016)



Liderança





VISITA SIMULADA



Trilha de Aprendizagem



Formação de Avaliadores CQH



Diagnóstico Institucional



